

脱炭素×BCP対応 ソーラー街灯

震災や豪雨等による停電の際には、重要な交通インフラや防犯灯として使用される街灯は常時運用する必要があります。I-PEXでは、脱炭素社会実現に向け国産電気自動車の車載用リユースバッテリーを活用すると共に、LED灯、ソーラーパネル、実用新案権を取得したポータブル蓄電池を組み合わせたソリューションを提供します。

製品の特長



タイプ1



タイプ2

バッテリーマネジメントシステム(BMS)

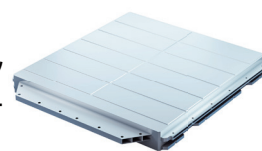
過充電・過放電・過温度を制御するシステムです。照明の照度調整を行います。

※短絡保護等の保護機能も搭載

リユースバッテリー

国産電気自動車の車載用バッテリーをリユースしたモジュールです。

※UL1974認証済み



※イメージ

幅広いオプション設定

オプションにて搭載いただけます。

※詳細は別途見積り



防犯カメラ



デジタルサイネージ



Wi-Fi設備

取り外し可能なポータブル蓄電池(実用新案権取得済み)



内蔵のポータブル蓄電池



ソーラー街灯



電気製品

※災害時には、ポータブル蓄電池を取り外すことで、オフィスや避難場所等で電気を供給することができます。

脱炭素×BCP対応 ソーラー街灯

製品の仕様

| | 形式 | タイプ1 | タイプ2 |
|------------|-------------|----------------------------------------------------------------|--------------------------------------|
| サイズ | 高さ(地面～LED灯) | 4000 mm | |
| | 柱脚部寸法 | 350 × 350 mm | 550 × 550 mm |
| ソーラーパネル | 公称最大出力 | 60W × 2枚 | |
| | 公称最大電圧 | 36 V | |
| | 公称最大電流 | 3.7 A | |
| | パネル斜度、向き | 以下のパネル斜度と向きを組み合わせで使用 パネル斜度:35度または55度(積雪地域仕様) 向き:横長向きまたは縦長向き | |
| LED灯 | 照度 | 2,000～4,000 LM ※4段階で照度設定可能、時間による設定可能 | |
| | 不日照点灯時間 | 最大5日間(夜間のみ点灯) | |
| 内蔵ポータブル蓄電池 | バッテリー | リチウムイオンマンガンスピネル構造二次電池(UL1974取得) | |
| | 定格容量 | 900 Wh (ポータブル蓄電池1個) | 900、1,800、2,700 Wh (ポータブル蓄電池1～3個) |
| | 入力 | 搭載するソーラーパネルより入力 | |
| | 出力 | DC 24 V × 1口、USB × 2ポート | |
| | 機能保証 | 3年 | |

内蔵ポータブル蓄電池1台当たり連続稼働時間

出力：DC24V 1口 および USB 2ポート

内蔵ポータブル蓄電池からの出力で、
以下の電気製品1台が連続使用可能

約72時間
(10w)



スマートフォン

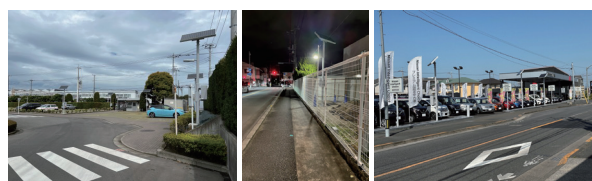
約24時間
(30w)



ノートパソコン

※内蔵ポータブル蓄電池1台を1製品のみ使用した場合

導入実績



N社
47基

J社
28基

N社
5基

※2024年1月現在

問い合わせ窓口

商品に関するご質問等は、こちらからお問い合わせください。



I-PEX株式会社 横浜オフィス
営業統括部 営業部 営業3課

〒222-0033
神奈川県横浜市新横浜2-3-12
新横浜スクエアビル 11階



045-472-7111

当社HPからのお問い合わせは、こちら
<https://corp.i-pex.com/ja/contact/battery>

