

RENERATH™

スタンドアローン型システム キャリー型蓄電池

災害対策として、持ち運べる非常用電源

製品の特長



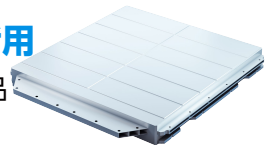
キャリー型蓄電池 製品イメージ図

蓄電池制御システム搭載

IoTによる遠隔監視と劣化時のバッテリー交換対応で、利便性の高い安定したエネルギー供給を実現します。

EVバッテリーをリユース活用

EVバッテリーをリユースした高品質なバッテリーモジュールを採用。



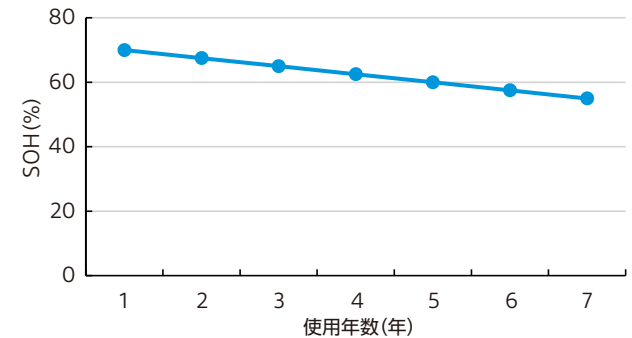
※イメージ

長期にわたって充電容量を維持するバッテリーを

EVバッテリーの高い安全性と信頼性により、長期にわたり充電容量を維持します。

リユースバッテリーの充電容量(SOH※¹)推移(推定値)

ほぼ毎日満充電(SOC※²)の80%まで充電し、30%まで使用した場合



※1 SOH(State of Health):当初の満充電容量を100%とし、劣化時の満充電容量の割合を表す。

※2 SOC(State Of Charge):満充電状態を100%、完全放電状態を0%として、バッテリーの充電率を表す。

主な提供価値

手軽に移動でき、
日常の安心をサポート



壁コンセントと同じ使い勝手で
長時間の電力供給が可能



壁コンセント3口
(最大1,300w)
と同等



電源

長寿命でメンテナンスフリー



キャリー型蓄電池

バックアップ機器への使用例

キャリー型蓄電池は、100Vの壁コンセントから電力を供給するほぼ全ての機器に対してバックアップが可能です。

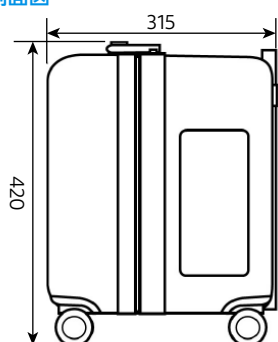
	バックアップ機器	消費電力の目安	バックアップ可能時間	キャリー型蓄電池の使用可否
照明機器	ランタン・LEDライト	10 W	72時間	○
	スマートフォン・タブレット・ラジオ	10 W	72時間	○
通信機器	ノートパソコン	30 W	24時間	○
	サーバー・デスクトップパソコン	400 W	1.5時間	○
	テレビ	60 W	12時間	○
	ハンディファン	5 W	144時間	○
冷暖房機器	扇風機	50 W	14時間	○
	ポータブル冷蔵庫	100 W	30時間	○
医療機器	CPAP装置(無呼吸症候群治療装置)	50 W	65時間	○
	血圧計	10 W	330時間	○

外形寸法図

正面図



側面図



キャリー型蓄電池に関する詳細は、こちら
<https://corp.i-pex.com/ja/product/battery/carrying>



製品仕様

製品名	スタンドアローン型システム キャリー型蓄電池
定格容量	900 Wh
サイズ(W×D×H)	450 × 315 × 420 mm(レバー収納時、レバー延長時は全体高さ1,010 mm)
重量	25 kg
バッテリー	リチウムイオン電池
電圧系統	24 V
入力	商用電源AC 100 V(別途付属の充電器(DC 25.5 V入力用)を使用)/ 太陽光発電 ※UPS搭載モデルにはAC 100 V(最大許容電流30 A)切替器が付属
出力	AC 100 V × 3口(周波数50 Hzまたは60 Hzから購入時にご選択)
最大合計出力	1,300 W
充電時間	完全放電させた状態から約6～9時間以内
保管環境温度範囲	-10 °C～45 °C
周波数	50/60 Hz(出荷時にいずれか選択)
付属品	ACアダプター/取扱説明書/雨除けカバー

※1仕様については別途ご相談

注意事項

- ※本製品は日本国内専用です。国外での使用はサポート対象外となりますので、必ず国内でご使用ください。
- ※接続機器の動作に影響がないか、事前に十分な動作確認を行ってください。動作不良が発生した場合の責任は負いかねます。
- ※生命維持に関わる医療機器を接続する場合は、必ず医療用UPSを介して安全に接続してください。直接接続は非常に危険です。
- ※規定容量を超える負荷での使用は避け、必ず容量範囲内での使用を心がけてください。
- 容量超過は機器の故障や事故の原因になります。
- ※本製品や接続機器が故障した場合、またはその結果として発生する損害については、当社は責任を負いません。
- ※ご自身で十分な注意を払ってご使用ください。
- ※外部取付品(ACリレー)を別途使用することで、停電時に自動的に電池出力に切り替わりますが、その際に瞬時停電が発生する場合があります。
- 一部の機器(パソコン、テレビ、録画機など)は、この瞬時停電を検知し、正常に動作しない可能性がありますので、ご注意ください。
- ※冷蔵庫、エアコン、業務用複合機などの大電流が必要な機器は、製品の型式や規定容量により使用できない場合があります。使用前に必ず確認してください。
- ※製品の仕様は予告なく変更される場合があります。最新の仕様については、I-PEX公式ウェブサイトでご確認ください。

問い合わせ窓口

商品に関するご質問等は、こちらからお問い合わせください。



I-PEX株式会社 横浜オフィス
 新規事業開発統括部 事業推進部 マーケティング営業課

☎ 045-472-7111

〒222-0033 神奈川県横浜市新横浜2-3-12 新横浜スクエアビル 11階

当社HPからのお問い合わせは、こちら

<https://corp.i-pex.com/ja/contact/battery>

