

RENERATH™

可変型蓄電池

必要な時に必要なだけ電力を、容量が変えられる蓄電池

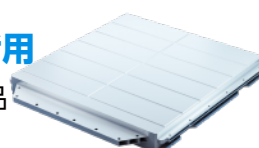
製品の特長

蓄電池制御システム搭載

IoTによる遠隔監視と劣化時のバッテリー交換対応で、利便性の高い安定したエネルギー供給を実現します。

EVバッテリーをリユース活用

EVバッテリーをリユースした高品質なバッテリーモジュールを採用。



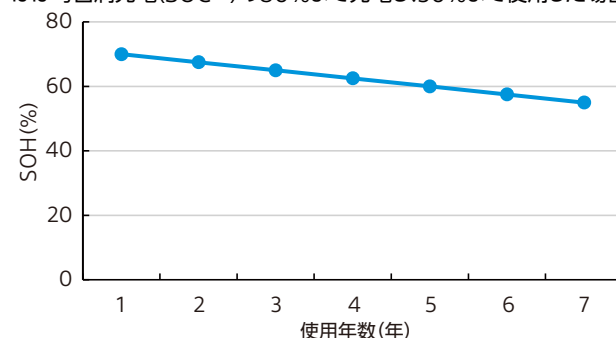
※イメージ

長期にわたって充電容量を維持するバッテリーを

EVバッテリーの高い安全性と信頼性により、長期にわたり充電容量を維持します。

リユースバッテリーの充電容量(SOH※¹)推移(推定値)

ほぼ毎日満充電(SOC※²)の80%まで充電し、30%まで使用した場合



※1 SOH(State of Health):当初の満充電容量を100%とし、劣化時の満充電容量の割合を表す。

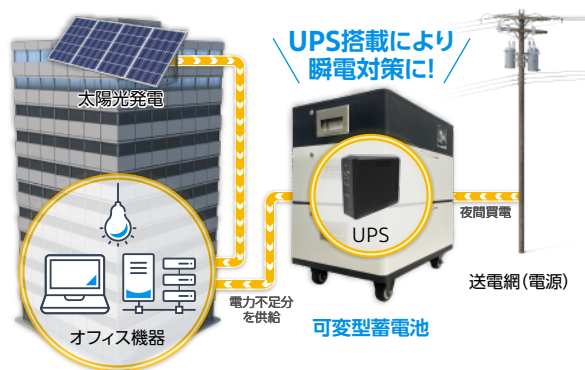
※2 SOC(State Of Charge):満充電状態を100%、完全放電状態を0%として、バッテリーの充電率を表す。



可変型蓄電池 製品イメージ図

主な提供価値

施設等でのBCP対策・省エネ運転



容量を変えられる構成

2.1~12.6kWhまで
容量調整が可能!



※イメージ

I-PEXがすべての監視・保守・運用を担当(オプション)

I-PEXが遠隔監視で
保守・運用

I-PEX

お客様の
保守・運用は
不要



バックアップ機器への使用例

可変型蓄電池は、100V・200Vの壁コンセントから電力を供給するほぼ全ての機器に対してバックアップが可能です。(一部、100Vのみ対応)
標準搭載されているハイブリッドインバータにより、日中発電した電力を賢く蓄え、必要な時間に自動で放電。
省エネ運転で電力料金の削減を実現します。

	バックアップ機器	消費電力の目安	バックアップ可能時間	可変型蓄電池の使用可否
照明機器	LEDライト	10 W	1,000時間	○
通信機器	サーバー・デスクトップパソコン	400 W	25時間	○
	テレビ	60 W	165時間	○
冷暖房機器	ファンヒーター・ポータブルエアコン	1,000 W	10時間	○
調理器具	電気ポット・電子レンジ・ホットプレート	1,000 W	10時間	○
冷蔵庫	ポータブル冷蔵庫	100 W	100時間	○
	超低温冷凍庫(-40℃)	230 W	40時間	○
医療機器	CPAP装置(無呼吸症候群治療装置)	50 W	200時間	○
	人工呼吸器	200 W	50時間	○

※定格容量12.6kWhの蓄電池仕様で算出しています

製品仕様

製品名	可変型蓄電池 (L4 2.1 kWhタイプ)	可変型蓄電池 (L4 4.2 kWhタイプ)	可変型蓄電池 (L8 4.2 kWhタイプ)	可変型蓄電池 (L8 8.4 kWhタイプ)	可変型蓄電池 (L8 12.6 kWhタイプ)
定格容量	2.1 kWh	4.2 kWh	4.2 kWh	8.4 kWh	12.6 kWh
サイズ(WxDxH)	600×450×600 mm	600×450×774 mm	720×545×650 mm	720×545×880 mm	720×545×1,110 mm
重量	100 kg	140 kg	150 kg	230 kg	310 kg
バッテリー	リチウムイオン電池	リチウムイオン電池	リチウムイオン電池	リチウムイオン電池	リチウムイオン電池
電圧系統	48 V	48 V	48 V	48 V	48 V
入力	商用電源AC 100 V / 太陽光発電※1	商用電源AC 100V / 太陽光発電※1	商用電源AC 100V / 太陽光発電※1	商用電源AC 100V / 太陽光発電※1	商用電源AC 100V / 太陽光発電※1
出力	AC100 V※2	AC100 V※2	AC100 V・AC200 V※2	AC100 V・AC200 V※2	AC100 V・AC200 V※2
最大合計出力	5,000 W	5,000 W	5,500 W×2口	5,500 W×2口	5,500 W×2口
充電時間	完全放電させた状態 から約6～9時間以内	完全放電させた状態 から約6～9時間以内	完全放電させた状態 から約6～9時間以内	完全放電させた状態 から約6～9時間以内	完全放電させた状態 から約6～9時間以内
動作環境	-10℃～50℃	-10℃～50℃	-10℃～50℃	-10℃～50℃	-10℃～50℃
保管環境	-20℃～55℃	-20℃～55℃	-20℃～55℃	-20℃～55℃	-20℃～55℃

※1 仕様については別途ご相談

※2 端子台接続での出力(ただし、別途オプションでコンセント出力も可)

注意事項

可変型蓄電池に関する詳細は、こちら

<https://corp.i-pex.com/ja/product/battery/variable>



※本製品は日本国内専用です。国外での使用はサポート対象外となりますので、必ず国内でご使用ください。
※接続機器の動作に影響がないか、事前に十分な動作確認を行ってください。動作不良が発生した場合の責任は負いかねます。
※生命維持に関わる医療機器を接続する場合は、必ず医療用UPSを介して安全に接続してください。直接接続は非常に危険です。
※規定容量を超える負荷での使用は避け、必ず容量範囲内での使用を心がけてください。
容量超過は機器の故障や事故の原因になります。
※本製品や接続機器が故障した場合、またはその結果として発生する損害については、当社は責任を負いません。
ご自身で十分な注意を払ってご使用ください。
※冷蔵庫、エアコン、業務用複合機などの大電流が必要な機器は、製品の型式や規定容量により使用できない場合があります。
使用前に必ず確認してください。
※製品の仕様は予告なく変更される場合があります。最新の仕様については、I-PEX公式ウェブサイトでご確認ください。

問い合わせ窓口

商品に関するご質問等は、こちらからお問い合わせください。



I-PEX株式会社 横浜オフィス
新規事業開発統括部 事業推進部 マーケティング営業課
045-472-7111

〒222-0033 神奈川県横浜市新横浜2-3-12 新横浜スクエアビル 11階

当社HPからのお問い合わせは、こちら
<https://corp.i-pex.com/ja/contact/battery>

